



Nostrum Zellij

Les murs des palais, des medersas, des mosquées, des fontaines de la médina lui doivent leur splendeur !

Ce carreau d'argile recouvert d'émail, issu de la grande expérience des artisans et toujours fabriqué à la main selon des techniques ancestrales, est d'abord cuit au four pour être ensuite délicatement découpé en divers motifs (carré, octogone, étoile, croix...) permettant de multiplier les compositions décoratives, principalement géométriques, à l'infini.

Influencé par l'héritage des arts décoratifs byzantins, arabes, perses, romains, il sait parfaitement s'adapter aux styles contemporains de décoration tout en préservant son mode de fabrication artisanal.

Sommaire

Unis	Page 48-49
Gamme Gold & Silver	Page 50
Gamme Air & Feu	Page 51
Gamme Eau	Page 52



Noble, sublime, précieux

Art vivant toujours en évolution, extraordinaire de beauté et d'authenticité, le zellij a su s'adapter aux contraintes contemporaines sans rien perdre de son âme ni de sa splendeur.

D'origine pourtant modeste, ce carreau d'argile habilement travaillé a su s'imposer dans les plus beaux édifices.

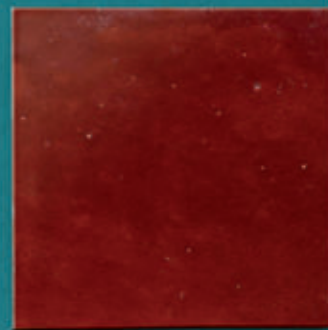




Gold



Céladon



Red



Lavande Blue



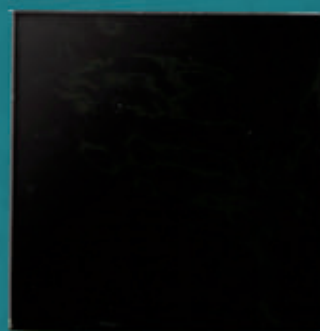
Turquoise



Silver



Light Green



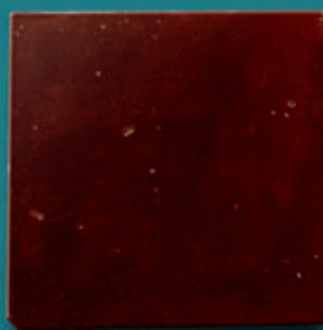
Black



Navy Blue



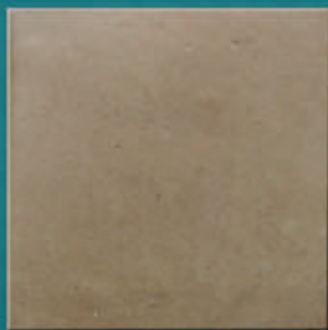
Ice



Brown



White



Lava



Yellow



Coral

PAGE DE GAUCHE

Gold - 10x10 cm

NOU1010C10 (4F) P

Céladon - 10x10 cm

NOU1010C07 (12F) M

Red - 10x10 cm

NOU1010C05 (12F) M

Silver - 10x10 cm

NOU1010C09 (4F) P

Light Green - 10x10 cm

NOU1010C06 (12F) M

Black - 10x10 cm

NOU1010C08 (12F) M

Brown - 10x10 cm

NOU1010C04 (12F) M

White - 10x10 cm

NOU1010C02 (12F) M

Lava - 10x10 cm

NOU1010C03 (12F) M

PAGE DE DROITE

Lavande Blue - 10x10 cm

NOU1010C13 (12F) M

Turquoise - 10x10 cm

NOU1010C12 (12F) M

Navy Blue - 10x10 cm

NOU1010C15 (12F) M

Ice - 10x10 cm

NOU1010C11 (12F) M

Yellow - 10x10 cm

NOU1010C14 (12F) M

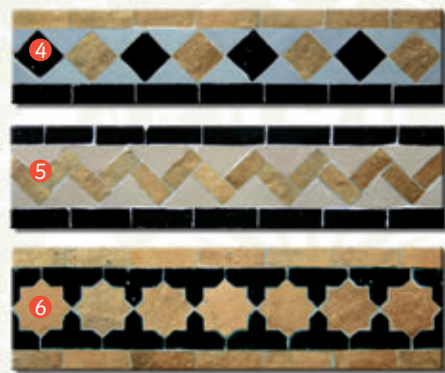
Coral - 10x10 cm

NOU1010C16 (12F) M

SUITE DE
 LA VISITE



Nostrum Zellij
Gamme Gold
 Terre précieuse

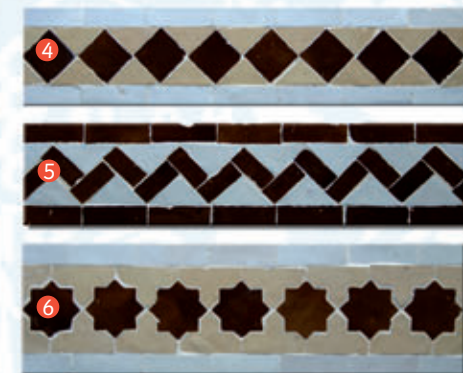


- Angle Yasmine Gold - 10x10 cm **1**
 NOG1010A01 (7F) P
-
- Yasmine Gold - 10x10 cm **2**
 NOG1010C01 (6F) P
-
- Uni Gold - 10x10 cm **3**
 NOU1010C10 (4F) P

- Frise Faris Gold - 7,5x30 cm **4**
 NOG7530F02 (10F) P
-
- Frise Amir Gold - 7,5x30 cm **5**
 NOG7530F01 (10F) P
-
- Frise Sultan Gold - 10x30 cm **6**
 NOG1030F01 (11F) P

- Mansour - 10x10 cm **7**
 NOU1010C01 (3F) P
-
- Cabochon Mansour Gold - 2x2 cm **8**
 NOU0202C10 (2F) P

Nostrum Zellij
Gamme Air
 Terre précieuse

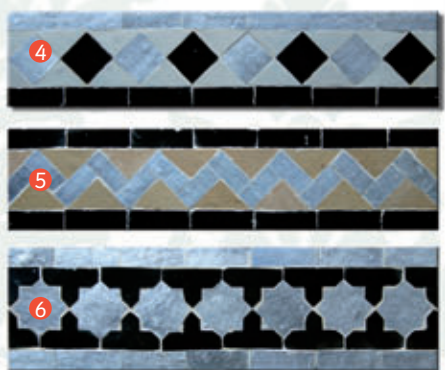
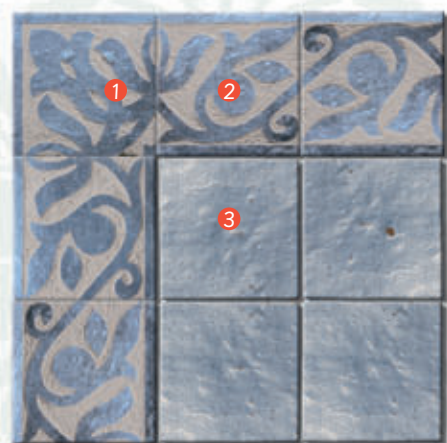


- Angle Yasmine White - 10x10 cm **1**
 NOA1010A01 (5F) P
-
- Yasmine White - 10x10 cm **2**
 NOA1010C01 (4F) P
-
- Uni White - 10x10 cm **3**
 NOU1010C02 (12F) M

- Frise Faris Air - 7,5x30 cm **4**
 NOA7530F02 (8F) P
-
- Frise Amir Air - 7,5x30 cm **5**
 NOA7530F01 (8F) P
-
- Frise Sultan Air - 10x30 cm **6**
 NOA1030F01 (9F) P

- Mansour - 10x10 cm **7**
 NOU1010C01 (3F) P
-
- Cabochon Mansour White - 2x2 cm **8**
 NOU0202C02 (1F) P

Nostrum Zellij
Gamme Silver
 Terre précieuse

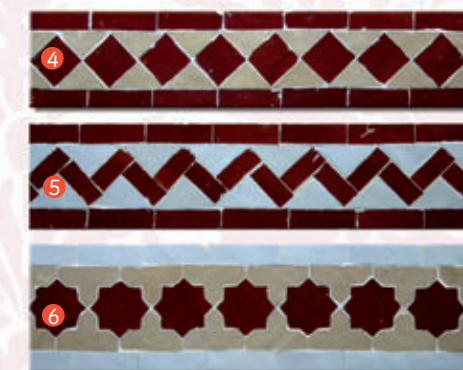


- Angle Yasmine Silver - 10x10 cm **1**
 NOH1010A01 (7F) P
-
- Yasmine Silver - 10x10 cm **2**
 NOH1010C01 (6F) P
-
- Uni Silver - 10x10 cm **3**
 NOU1010C09 (4F) P

- Frise Faris Silver - 7,5x30 cm **4**
 NOH7530F02 (10F) P
-
- Frise Amir Silver - 7,5x30 cm **5**
 NOH7530F01 (10F) P
-
- Frise Sultan Silver - 10x30 cm **6**
 NOH1030F01 (11F) P

- Mansour - 10x10 cm **7**
 NOU1010C01 (3F) P
-
- Cabochon Mansour Silver - 2x2 cm **8**
 NOU0202C09 (2F) P

Nostrum Zellij
Gamme Feu
 Terre précieuse



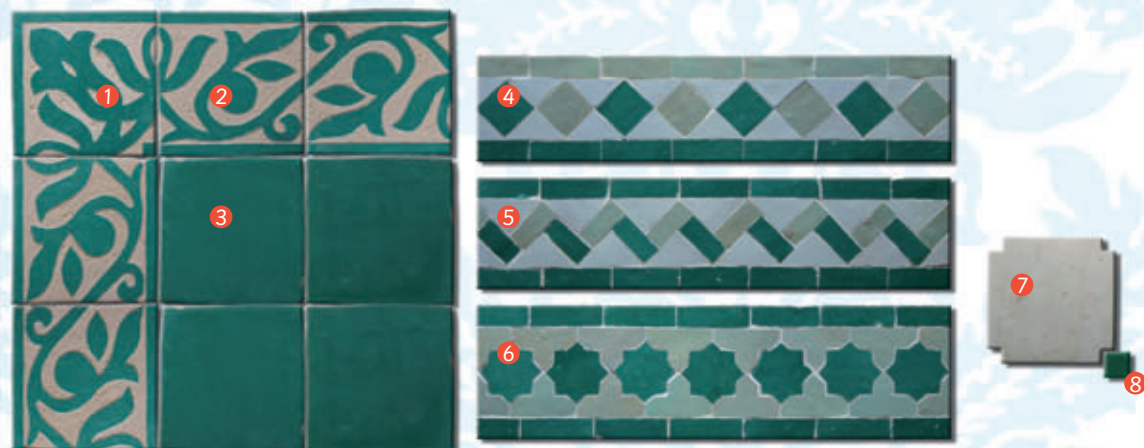
- Angle Yasmine Red - 10x10 cm **1**
 NOF1010A01 (5F) P
-
- Yasmine Red - 10x10 cm **2**
 NOF1010C01 (4F) P
-
- Uni Red - 10x10 cm **3**
 NOU1010C05 (12F) M

- Frise Faris Feu - 7,5x30 cm **4**
 NOF7530F02 (8F) P
-
- Frise Amir Feu - 7,5x30 cm **5**
 NOF7530F01 (8F) P
-
- Frise Sultan Feu - 10x30 cm **6**
 NOF1030F01 (9F) P

- Mansour - 10x10 cm **7**
 NOU1010C01 (3F) P
-
- Cabochon Mansour Red - 2x2 cm **8**
 NOU0202C05 (1F) P

Nostrum Zellij Gamme Eau

Terre précieuse



Angle Yasmine Light Green 1
10x10 cm - NOE1010A01 (5F) P

Yasmine Light Green - 10x10 cm 2
NOE1010C01 (4F) P

Uni Light Green - 10x10 cm 3
NOU1010C06 (12F) M

Frise Faris Eau - 7,5x30 cm 4
NOE7530F02 (8F) P

Frise Amir Eau - 7,5x30 cm 5
NOE7530F01 (8F) P

Frise Sultan Eau - 10x30 cm 6
NOE1030F01 (9F) P

Mansour - 10x10 cm 7
NOU1010C01 (3F) P

Cabochon Mansour
Light Green - 2x2 cm 8
NOU0202C06 (1F) P

Douches, bains :

Tous les zellij sont adaptés à la réalisation de douches, hammams, bassins, piscines etc... et ce depuis le XIII^{ème} siècle, en tant que revêtement décoratif artisanal.

Pose :

Il est nécessaire de procéder à un double-encollage afin de faire adhérer tout le carrelage à la surface murale. Ceci afin d'absorber les inégalités d'épaisseur inhérentes aux caractéristiques artisanales du produit. Un ciment-colle spécial-carrelage fait parfaitement l'affaire.

La pose des plaques doit s'effectuer « bord à bord ». Une fois les joints effectués, les plaques laissent place au motif « mosaïque ».

Joints :

- brosser les interstices des carreaux à l'eau claire avec une brosse un peu rêche afin d'éviter le maximum les joints avant jointage ;

- puis utiliser un joint non sablé couleur terre-cuite ou chamois. Les joints ainsi que les imperfections deviendront ainsi homogènes.

- bien laisser sécher

- hydrofuge : nous recommandons pour les terre-cuites et en particulier pour les ref. « naturel-non-émaillé » de passer un bouche-pores de type « Oléo Sealer » pour les espaces cuisine ou bains (complet : eau+gras) ou bien « terrazo-sealer » pour les espaces bains (eau) ou tout hydrofuge incolore équivalent.

- Traitement et finition : la terre-cuite est spécifique de part sa blancheur.

Le traitement de cette terre-cuite ne diffère pas de celui réservé aux terres cuites classiques : après séchage minutieux, application du bouche-pore (hydrofuge) puis application de cire.

Le choix de cette dernière dépend de l'effet souhaité par le décorateur : mat, brillant, clair, foncé...

Finition OR et ARGENT

Les Carreaux avec finition Or et Argent nécessitent une attention particulière : Utilisation sur surfaces murales exclusivement. Ne pas poser dans des bassins ou piscines avec immersions dans l'eau.

Jointage : nous préconisons un jointage couleur beige, non-sablé.

Nettoyage sans abrasif.

